

# Dove lo butto?



## Olio alimentare

**L'olio, se disperso nell'ambiente, inquina:**

- il **sottosuolo**, perché contamina i pozzi di acqua potabile;
- la **flora**, perché impedisce alle radici delle piante l'assunzione delle sostanze nutritive;
- gli **specchi d'acqua**, perché impedisce l'ossigenazione e compromette la vita della flora e della fauna.

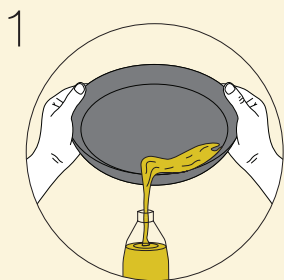
**Non va gettato nel wc o nel lavandino** perché causa tappi e intasamenti nelle condutture anche domestiche con conseguenti danni agli impianti.

**L'olio per uso alimentare è:**

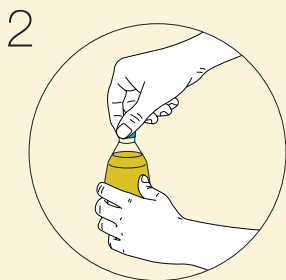
- l'olio usato in cucina **per friggere**;
- l'olio di conservazione dei **cibi in scatola** o **in vetro**
- l'olio, di oliva o di semi, usato **per condire**



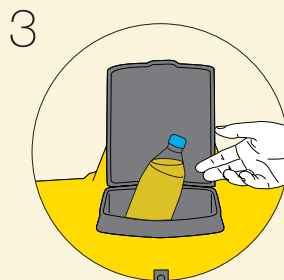
### COME RACCOGLIERE L'OLIO ALIMENTARE



**Raccogliere l'olio** a temperatura ambiente in un contenitore a perdere (bottiglie o flaconi di plastica).



Una volta riempito, chiudere bene il contenitore con il **tappo**.



**Inserire** il contenitore nelle **cisterne gialle** dislocate nel territorio.



Verifica sul sito di Etra dove sono posizionate le cisterne nel tuo Comune.

**SERVIZIO RIFIUTI**  
800 247 842

dal lunedì al venerdì 8-20  
nei giorni lavorativi

[www.etraspa.it](http://www.etraspa.it)

 **ETRA**  
Futuro sostenibile